

TA35 SK

LARGEUR DE VUE ET PROFONDEUR DE CONSTRUCTION

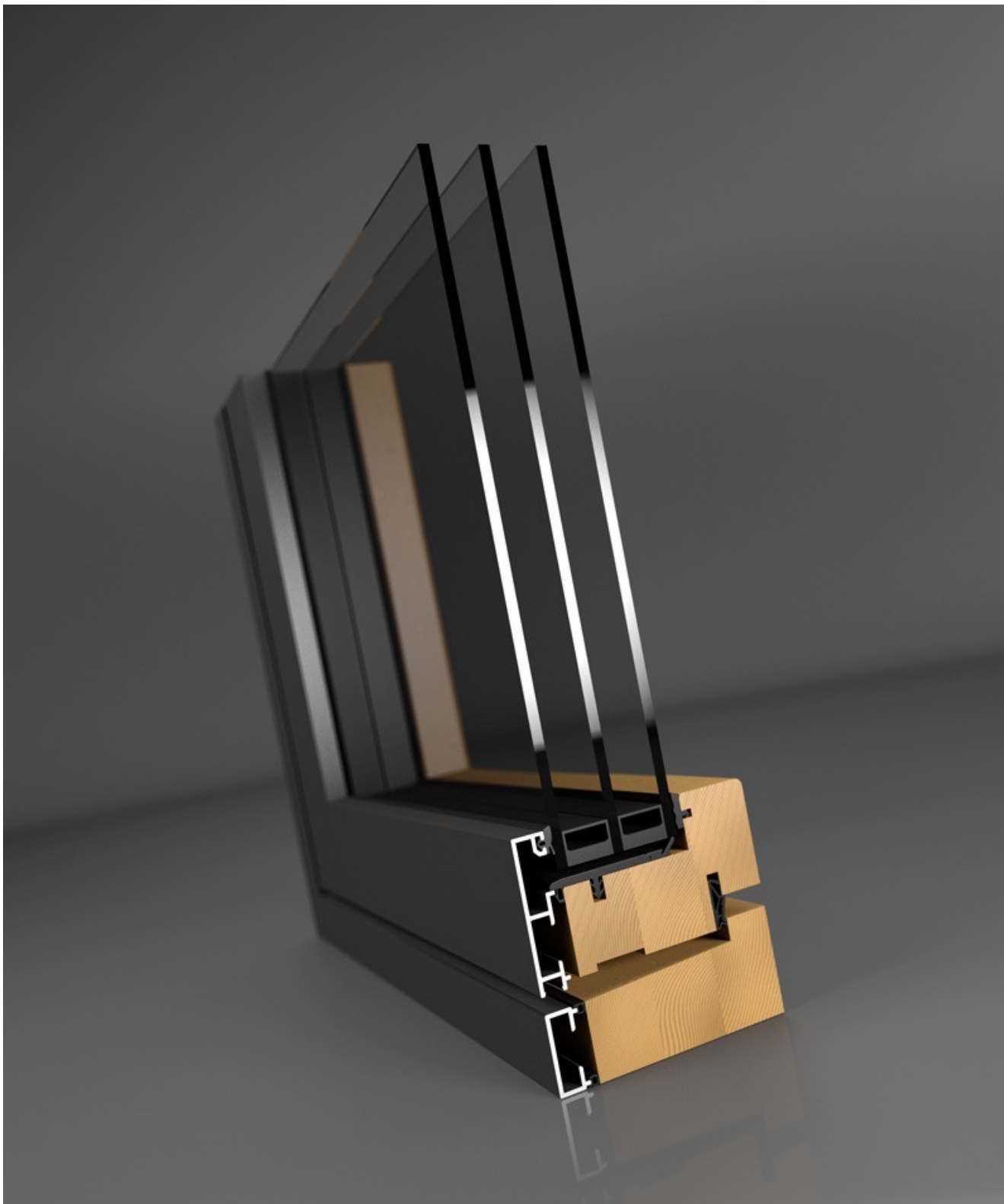
Largeur de vue Ouvrant Standard	53 mm
	66 mm
Largeur de vue Dormant Standard	28 mm
Largeur de vue Mur Rideau Standard	100 mm
	110 mm
	120 mm
Profondeur de construction profils en bois	68 mm
	78 mm
	88 mm

DIMENSIONS MAXIMALES DE L'OUVRANT

Largeur maximale de l'ouvrant	1.600 mm
Hauteur maximale de l'ouvrant	3.000 mm
Poids de l'ouvrant oscillo-battant	200 kg
Poids de l'ouvrant à la française	300 kg

FINITION + ASSEMBLAGE D'ANGLE ALUMINIUM

RAL, NCS, DB	soudé
RAL, NCS, DB	mécanique
Annodisé	mécanique



NORMES + VALEURS: CE: EN 14351-1

DIN EN 12207 AIR classe 4

DIN EN 12208 EAU classe E900

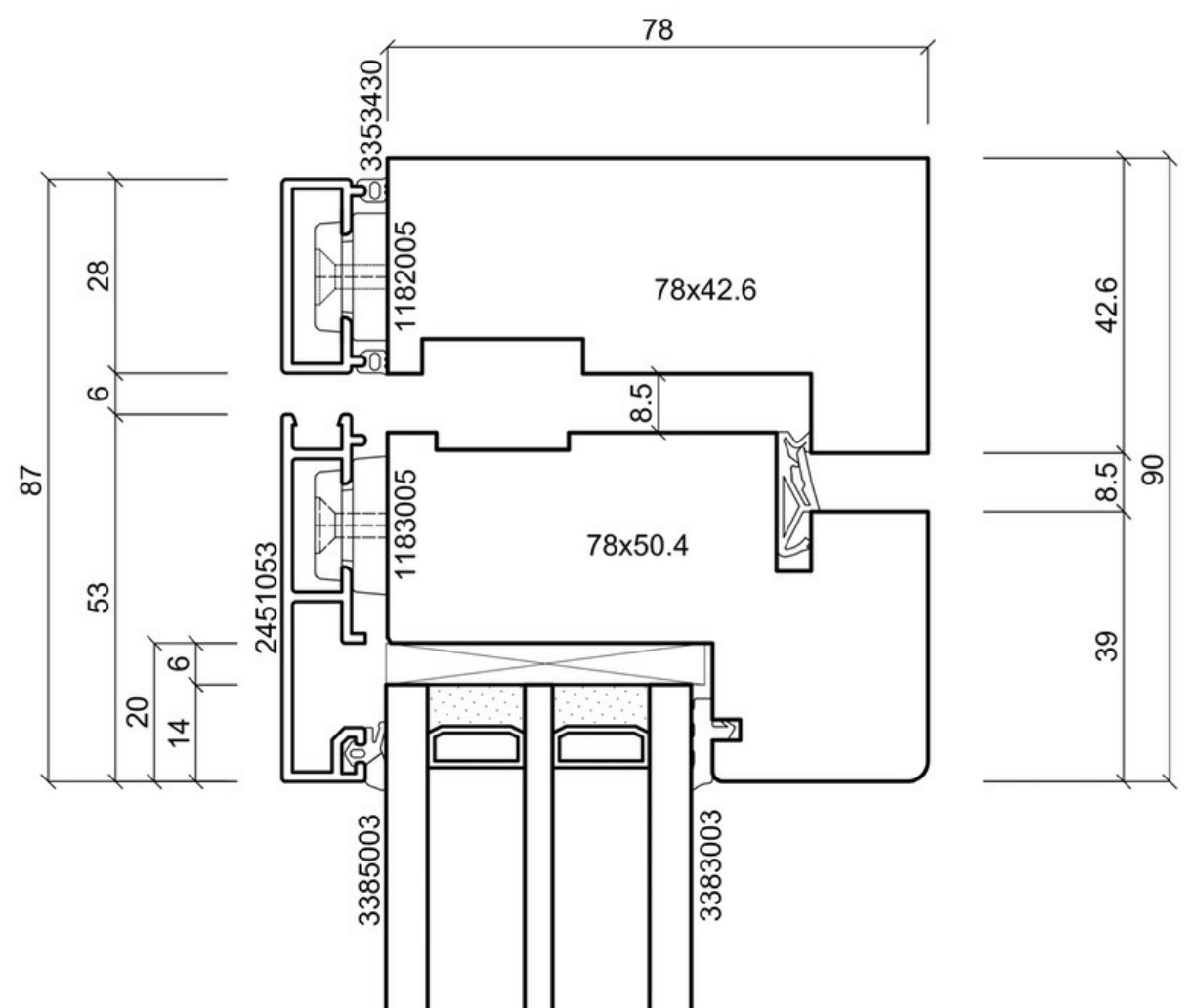
DIN EN 12210 VENT classe C4

DIN EN ISO 10077-2 $U_w \geq 0,70 \text{ W}/(\text{m}^2\text{K})$

DIN EN ISO 717-1 Isolation acoustique: $R_w \text{ (C; Ctr) } = 44 \text{ (-2; -6) dB}$

DIN EN 1627 Résistance à l'effraction: RC1N, RC2N, RC2

DIN 18008-4 TRAV sécurité anti-chute: catégorie A, B, C



Les valeurs données sont soumises à un contrôle régulier de la part de batimet. Les conditions actuelles de batimet sous www.batimet.fr. Sous réserve des modifications techniques. État: 12 août 2018.